



 [®] rubicer

Transformamos Ambientes

SHOWER
TRAYS



Comprimento Length longueur Länge / Largo	BLACK AND WHITE Largura / width / Largeur / Breite / Ancho		
	70 cm	80 cm	90 cm
70 cm	R120/168	-	-
80 cm	R137/192	R157/219	-
90 cm	R154/216	R176/247	R198/278
100 cm	R171/240	R196/274	R220/308
110 cm	R188/264	R215/302	R242/339
120 cm	R206/288	R235/329	R264/370
130 cm	R223/312	R255/356	R286/401
140 cm	R240/336	R274/384	R308/432
150 cm	R257/360	R294/411	R330/463
160 cm	R274/384	R313/439	R353/494
170 cm	R291/408	R333/466	R375/524
180 cm	R308/432	R353/494	R397/555
190 cm	R326/456	R372/521	R419/586
200 cm	R343/480	R392/548	R441/617
210 cm	R360/504	R411/576	R463/648



Obs.

> Nas dimensões intermédias o código correspondente é o da medida maior

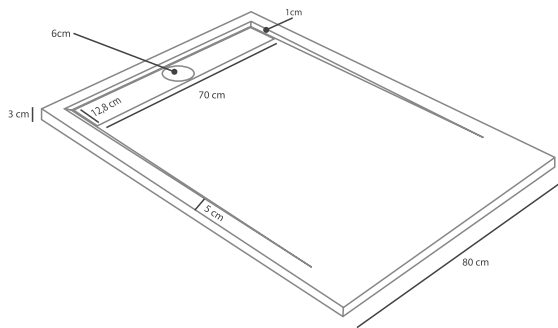
> In the intermediate measures the code is over the larger measure

> Dans une mesure intermédiaire le code se trouve sur la plus grande mesure

> In einem Zwischenschritt Maßnahme ist der Code über die größere Maßnahme

> En una medida intermedia del código está sobre la medida más grande

(ex. 164x78cm = 170x80cm)



Grelha em inox ou à cor da base

Distância até à válvula
Distance from valve
Distance du bonde
Distancia de la válvula



chocolate



moka



areia



creme



negro



antracite



gris



branco

As nossas bases de duche são revestidas a GEL COAT caracterizado por:

- Zero absorção de água.
- Dureza de 45 na escala de Barcol.
- Alta resistência a riscos.
- Anti bacteriológico.
- Antiderrapante.
- Resistente a altas temperaturas.
- Resistente a agentes químicos.
- Personalizável de acordo com as necessidades do cliente.

Espessura de aproximadamente 3 cm.

Our shower trays are covered by GEL COAT characterized by:

- Zero water absorption.
- 45 Barcol hardness.
- High scratch resistance.
- Antibacterial.
- Anti-slip.
- High temperature resistance.
- Chemical agents.
- Customizable according to customer needs.

Its width is approximately 3 cm.

Nos receveurs sont recouverts avec GEL COAT qui se caractérise par:

- Nulle absorption de l'eau.
- Dureté Barcol: 45.
- Étonnante résistance aux rayures.
- Antibactérienne.
- Antidérapant.
- Résistance aux hautes températures.
- Agent chimiques.
- Personnalisable selon les demandes des clients.

Épaisseur dureceveur: 3 cm environ.

Nuestros platos contienen el recubrimiento en GEL COAT caracterizado por:

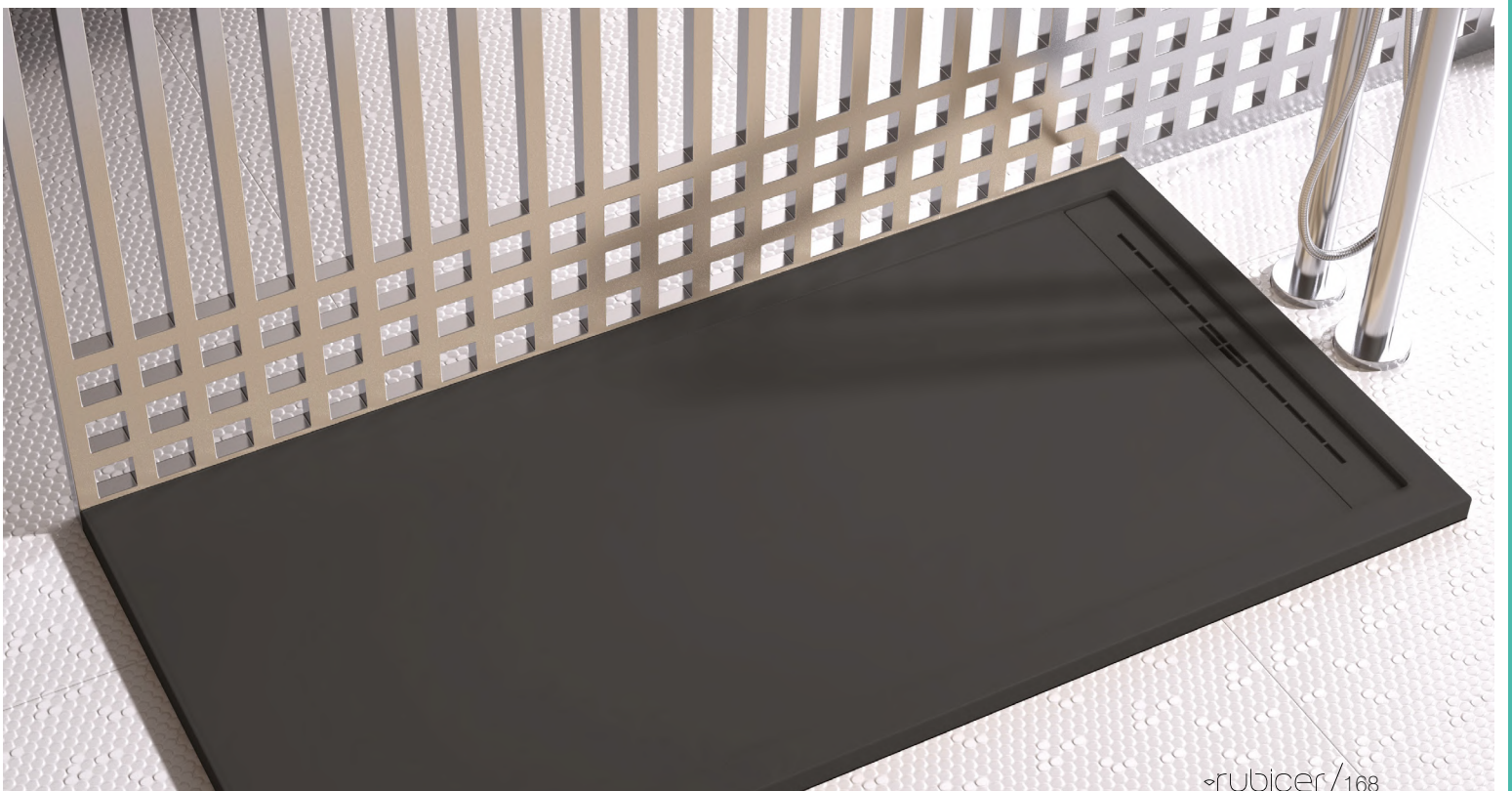
- Nula absorción del agua.
- Dureza en la escala de Barcol de 45.
- Alta resistencia al rayado.
- Antibacterias.
- Antideslizante.
- Resiste el cambio de temperatura.
- Agentes químicos.
- Personalizable por el cliente.

Su grosor es de 3 cm. aprox.

+ NEW

Line

Atreva-se!





Comprimento Length longueur Länge /Largo	BLACK AND WHITE Largura / width / Largeur / Breite / Ancho		
	70 cm	80 cm	90 cm
70 cm	R107/149	-	-
80 cm	R122/171	R139/195	-
90 cm	R137/192	R157/219	R176/247
100 cm	R152/213	R174/244	R196/274
110 cm	R168/235	R191/268	R215/302
120 cm	R183/256	R209/292	R235/329
130 cm	R198/277	R226/317	R255/356
140 cm	R213/299	R244/341	R274/384
150 cm	R228/320	R261/366	R294/411
160 cm	R244/341	R279/390	R313/439
170 cm	R259/363	R296/414	R333/466
180 cm	R274/384	R313/439	R353/494
190 cm	R289/405	R331/463	R372/521
200 cm	R305/426	R348/487	R392/548
210 cm	R320/448	R366/512	R411/576



Obs.

> Nas dimensões intermédias o código correspondente é o da medida maior

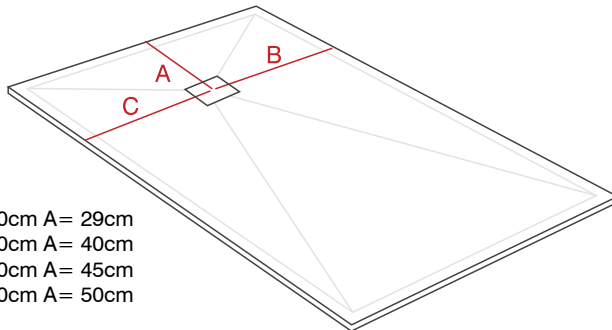
> In the intermediate measures the code is over the larger measure

> Dans une mesure intermédiaire le code se trouve sur la plus grande mesure

> In einem Zwischenschritt Maßnahme ist der Code über die größere Maßnahme

> En una medida intermedia del código está sobre la medida más grande

(ex. 164x78cm = 170x80cm)



≤ 120cm A= 29cm
≤ 150cm A= 40cm
≤ 180cm A= 45cm
≤ 210cm A= 50cm

Grelha em inox

Distância até à válvula
Distance from valve
Distance du bonde
Distancia de la válvula

As nossas bases de duche são revestidas a GEL COAT caracterizado por:

- Zero absorção de água.
 - Dureza de 45 na escala de Barcol.
 - Alta resistência a rescos.
 - Antibacteriológico.
 - Anti-derrapante.
 - Resistente a altas temperaturas.
 - Resistente a agentes químicos.
 - Personalizável de acordo com as necessidades do cliente.
- Espessura de aproximadamente 3 cm.

Our shower trays are covered by GEL COAT characterized by:

- Zero water absorption.
 - 45 Barcol hardness.
 - High scratch resistance.
 - Antibacterial.
 - Anti-slip.
 - High temperature resistance.
 - Chemical agents.
 - Customizable according to customer needs.
- Its width is approximately 3 cm.

Tous nos receveurs sont recouverts avec GEL COAT qui se caractérise par:

- Nulle absorption de l'eau.
 - Dureté Barcol: 45.
 - Étonnante résistance aux rayures.
 - Antibactérienne.
 - Antidérapant.
 - Résistance aux hautes températures.
 - Agent chimiques.
 - Personnalisable selon les demandes des clients.
- Épaisseur dureceveur: 3 cm environ.

Todos nuestros platos contienen el recubrimiento en GEL COAT caracterizado por:

- Nula absorción del agua.
 - Dureza en la escala de Barcol de 45.
 - Alta resistencia al rayado.
 - Antibacterias.
 - Antideslizante.
 - Resiste el cambio de temperatura.
 - Agentes químicos.
 - Personalizable por el cliente.
- Su grosor es de 3 cm. aprox.

+ NEW

Mineral

Atreva-se!





Comprimento Length longueur Länge /Largo	BLACK AND WHITE		
	Largura / width / Largeur / Breite / Ancho		
	70 cm	80 cm	90 cm
70 cm	R145/203	-	-
80 cm	R165/231	R190/266	-
90 cm	R185/259	R210/294	R240/336
100 cm	R205/287	R235/329	R265/371
110 cm	R225/315	R260/364	R290/406
120 cm	R250/350	R280/392	R315/441
130 cm	R270/378	R310/434	R350/490
140 cm	R290/406	R330/462	R370/518
150 cm	R310/434	R350/490	R400/560
160 cm	R330/462	R375/525	R425/595
170 cm	R350/490	R400/560	R450/630
180 cm	R370/518	R425/595	R475/665
190 cm	R390/546	R450/630	R500/700
200 cm	R410/574	R470/658	R530/742
210 cm	R430/602	R500/700	R555/777



Obs.

> Nas dimensões intermédias o código correspondente é o da medida maior

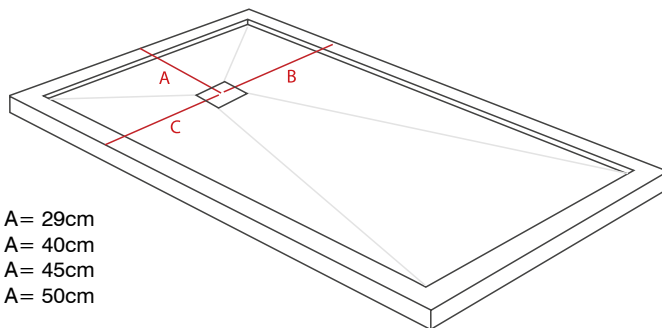
> In the intermediate measures the code is over the larger measure

> Dans une mesure intermédiaire le code se trouve sur la plus grande mesure

> In einem Zwischenschritt Maßnahme ist der Code über die größere Maßnahme

> En una medida intermedia del código está sobre la medida más grande

(ex. 164x78cm = 170x80cm)



≤ 120cm A= 29cm
 ≤ 150cm A= 40cm
 ≤ 180cm A= 45cm
 ≤ 210cm A= 50cm

Grelha em inox

Distância até à válvula
 Distance from valve
 Distance du bonde
 Distancia de la válvula



chocolate



moka



areia



creme



negro



antracite



gris



branco

As nossas bases de duche são revestidas a GEL COAT caracterizado por:

- Zero absorção de água.
- Dureza de 45 na escala de Barcol.
- Alta resistência a rescos.
- Antibacteriológico.
- Anti-derrapante.
- Resistente a altas temperaturas.
- Resistente a agentes químicos.
- Personalizável de acordo com as necessidades do cliente.

Espessura de aproximadamente 4,5 cm.

Tous nos receveurs sont recouverts avec GEL COAT qui se caractérise par:

- Nulle absorption de l'eau.
- Dureté Barcol: 45.
- Étonnante résistance aux rayures.
- Antibactérienne.
- Antidérapant.
- Résistance aux hautes températures.
- Agent chimiques.
- Personnalisable selon les demandes des clients.

Épaisseur dureceveur: 4,5 cm environ.

Our shower trays are covered by GEL COAT characterized by:

- Zero water absorption.
- 45 Barcol hardness.
- High scratch resistance.
- Antibacterial.
- Anti-slip.
- High temperature resistance.
- Chemical agents.
- Customizable according to customer needs.

Its width is approximately 4,5 cm.

Todos nuestros platos contienen el recubrimiento en GEL COAT caracterizado por:

- Nula absorción del agua.
- Dureza en la escala de Barcol de 45.
- Alta resistencia al rayado.
- Antibacterias.
- Antideslizante.
- Resiste el cambio de temperatura.
- Agentes químicos.
- Personalizable por el cliente.

Su grosor es de 4,5 cm. aprox.

+ NEW

Outline

Forma e Função





Comprimento Length longueur Länge /Largo	BLACK AND WHITE Largura / width / Largeur / Breite / Ancho				
	70 cm	75 cm	80 cm	90 cm	100 cm
100 cm	R425/595	R435/609	R450/630	R500/700	R660/924
110 cm	R460/644	R475/665	R485/679	R525/735	R675/945
120 cm	R485/679	R500/700	R510/714	R550/770	R685/959
130 cm	R510/714	R525/735	R535/749	R585/819	R725/1015
140 cm	R525/735	R535/749	R550/770	R610/854	R760/1064
150 cm	R550/770	R560/784	R575/805	R660/924	R820/1148
160 cm	R575/805	R585/819	R600/840	R710/994	R870/1218
170 cm	R600/840	R610/854	R625/875	R725/1015	R900/1260
180 cm	R615/681	R635/889	R660/924	R735/1029	R910/1274
190 cm	R650/910	R660/924	R675/945	R775/1085	R970/1358
200 cm	R660/924	R675/945	R685/959	R810/1134	R1020/1428
210 cm	R710/994	R725/1015	R735/1029	R870/1218	R1085/1519
220 cm	R780/1092	R790/1106	R810/1134	R970/1358	R1150/1610
230 cm	R920/1288	R960/1344	R1000/1400	R1150/1610	R1320/1848
240 cm	R1060/1484	R1120/1568	R1180/1652	R1300/1820	R1490/2086

COLORS + 10%	
	areia 1015 sand 1015 sable 1015 sand 1015 arena 1015
	Cinza 7004 grey 7004 gris 7004 grau 7004 gris 7004
	Vermelho 3020 red 3020 rouge 3020 rot 3020 rojo 3020
	Castanho 8024 brown 8024 brun 8024 braun 8024 marrón 8024
	Verde 6017 green 6017 vert 6017 grün 6017 verde 6017
	Laranja 1007 orange 1007 orange 1007 orange 1007 naranja 1007
	Roxo 4001 purple 4001 violet 4001 lila 4001 púrpura 4001

Obs.

> Nas dimensões intermédias o código correspondente é o da medida maior

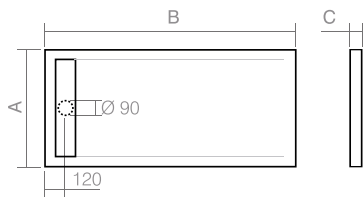
> In the intermediate measures the code is over the larger measure

> Dans une mesure intermédiaire le code se trouve sur la plus grande mesure

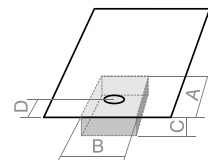
> In einem Zwischenschritt Maßnahme ist der Code über die größere Maßnahme

> En una medida intermedia del código está sobre la medida más grande

(ex. 164x78cm = 170x80cm)



A - 700 a 1000mm
B - 700 a 2600mm
C - 30mm



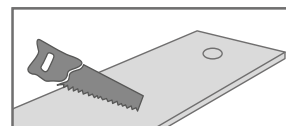
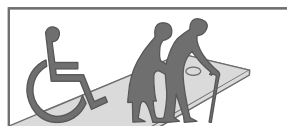
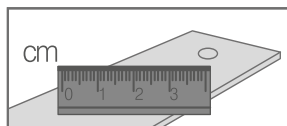
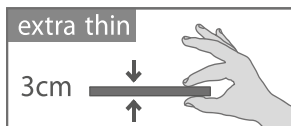
A - 300mm
B - 200mm
*C - 50mm / 80mm
D - 120mm

* 50mm base pousada no chão
50mm shower tray standing in the floor
* 80mm base encastrada
80mm shower tray fitted



Ø90mm
955008

TA25/35





Danúbio

Pormenor de Elegância

resina e pedra | stone and resin
 steinstaub | resina y pedra

Adaptáveis a qualquer dimensão.

As bases de duche RUBICER são constituídas, essencialmente, de cargas minerais e resinas, o que lhes confere alta resistência, densidade e homogeneidade, tornando improvável o desgaste ou quebra. Este acabamento dispensa outras substâncias ou produtos, conferindo-lhe a nobreza, elegância e a longevidade dos produtos naturais.

Tal nobreza da essência das bases RUBICER é complementada pela sua inovadora funcionalidade, estética e adaptabilidade.

Versatilidade

Destaca-se como um dos principais atributos destas bases a quase inexistência de limites ao aproveitamento dos espaços, podendo assumir todas as medidas e uma grande variedade de formas e cores.

Funcionalidade

As bases de duche RUBICER caracterizam-se por uma indiscutível ergonomia e funcionalidade, que se destaca pela sua acessibilidade, baixa espessura (extra thin), podendo até serem encastradas.

Adaptable to fit any space.

The RUBICER shower trays are made essentially of mineral and resin fillers, resulting in a product whose high resistance, density and homogeneity ensure that wear and tear is no longer an issue. The finish does away with the need for any other substances or products, highlighting the elegance and durability of the natural products.

The elegant essence of the RUBICER trays is complemented by their innovative functionality, tasteful design and adaptability.

Versatility

One of the main features of these trays is that they can be custom-made to fit any space in a wide range of shapes and colours.

Functionality

The RUBICER shower trays are both ergonomic and functional.

They are easy to get into, have a low profile design and can also be fitted.



900300	RASGO*	5606779130617	R41/57.4
--------	--------	---------------	----------

* Não necessita de rasgo para Vidros "SCREEN" Rubicer

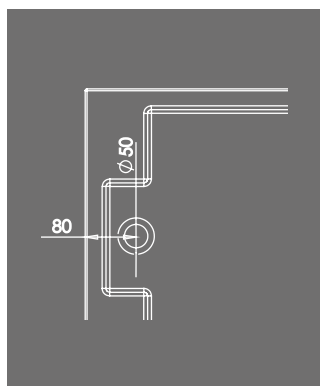
Novas Dimensões



Amazing
Design by Rubicer



branco



Comprimento Length / Longueur Länge / Largo	BRANCA / WHITE Largura / width / Largeur / Breite / Ancho		
	70 cm	80 cm	90 cm
80 cm	-	R170/238	-
90 cm	-	-	R180/252
100 cm	R175/245	R190/266	-
120 cm	R190/266	R200/280	-
140 cm	R270/382	R280/392	-
160 cm	R310/438	R320/448	-
170 cm	R340/480	R350/490	-

pedra artificial | artificial stone | pierre artificielle | Kunststein | piedra artificial

+ NEW

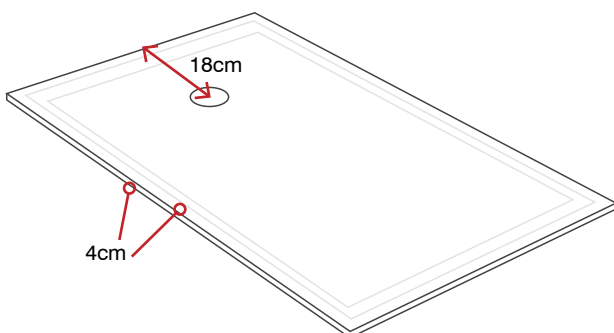
Strong *Solid Surface Krion*



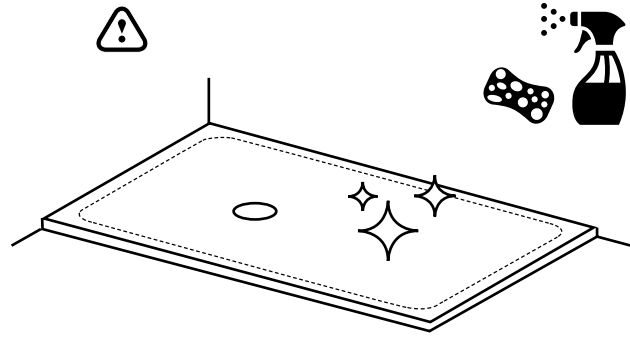
branco
mate



TAMPA EM KRION
INCLUIDA



Comprimento Length / Longueur Länge / Largo	BRANCA / WHITE	
	Largura / width / Largeur / Breite / Ancho	
	70 cm	80 cm
100 cm	R295/413	R340/476
110 cm	R325/455	R370/518
120 cm	R355/497	R400/560
130 cm	R385/539	R440/616
140 cm	R415/581	R475/665
150 cm	R445/623	R505/707
160 cm	R475/665	R540/756
170 cm	R500/700	R575/805
180 cm	R530/742	R610/854
190 cm	R560/784	R640/896
200 cm	R590/826	R675/945



Manutenção e limpeza

As bases de chuveiro podem ser limpas com a maioria dos produtos de limpeza.

Recomenda-se usar uma esponja e água com sabão para limpar a base de chuveiro. Nunca use uma esponja abrasiva.

IMPORTANTE:

Se necessitar de desentupir o sifão ou os tubos de evacuação, tenha atenção para não salpicar os produtos contendo ácido sulfúrico ou soda cáustica na base de chuveiro. Recomenda-se usar um funil para despejar este tipo de produto diretamente no sifão. Esses produtos podem danificar irreversivelmente a superfície da base de chuveiro.

Maintenance and cleaning

Shower trays can be cleaned with almost all common cleaning products.

It is recommended to use a sponge and soapy water to clean the shower tray. Never use abrasive sponge.

IMPORTANT:

If you must unclog the siphon or the evacuation tubes, it is very important to be careful not to overturn the shower tray. products containing sulfuric acid or caustic soda. It is recommended to use a funnel to pour this type of product directly into the siphon. These products could irreversibly damage the surface of the shower tray.

Entretien et nettoyage

Les bacs à douche peuvent être nettoyés avec presque tous les produits de nettoyage courants. Il est recommandé d'utiliser une éponge et de l'eau savonneuse pour nettoyer le receveur de douche. Ne jamais utiliser d'éponge abrasive.

IMPORTANT:

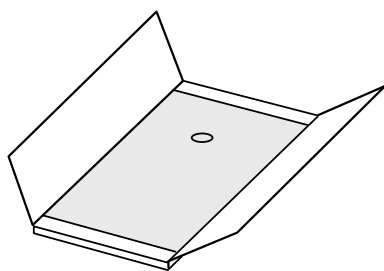
Si vous devez déboucher le siphon ou les tuyaux d'évacuation, il est très important de veiller à ne pas jeter les produits contenant de l'acide sulfurique ou de la soude caustique sur le receveur de la douche. Il est recommandé d'utiliser un entonnoir pour verser ce type de produit directement dans le siphon. Ces produits pourraient endommager de manière irréversible la surface du receveur de douche.

Mantenimiento y limpieza

Los platos de ducha se pueden limpiar con casi todos los productos de limpieza corrientes. Es recomendado utilizar una esponja y agua jabonosa para la limpieza del plato de ducha. Jamás utilizar esponja abrasiva.

IMPORTANTE:

Si deben desatascar el sifón o los tubos de evacuación, es muy importante tener cuidado de no volcar sobre el plato de ducha los productos que contiene ácido sulfúrico o sosa cáustica. Es recomendado utilizar un embudo para echar este tipo de producto directamente en el sifón. Estos productos podrían dañar de manera irreversible la superficie del plato de ducha.



✓ cor / color

✓ dimensão / dimension

Antes da instalação

Verifique o estado da base de chuveiro e verifique se corresponde à cor e acabamento selecionados. Antes da instalação, a base deve ser sempre armazenada na horizontal ou na vertical, nunca em ângulo, pois isso pode deformá-la.

Todas as bases de chuveiro podem ser cortadas com um disco de diamante radial. A peça cortada nunca terá o mesmo acabamento que os outros lados, pelo que a zona cortada deve ser aplicada em direção à parede.

Não é aconselhável colocar a base de chuveiro sobre suportes/pernas. Isso pode deformar a base e, nesse caso, perderá a garantia.

Before installation

Check the correct condition of the shower tray and verify that it corresponds to the color and the selected color.

Before installation the plate should always be stored horizontally or vertically, but never making an angle, as this could deform it.

All shower trays can be cut with a diamond disc radial. The cut part will never have the same finish as the other sides, so the cut part should go towards the wall.

It is not advisable to put the shower tray on legs/suports. This could deform the plate and in this case, it would lose the guarantee.

Avant l'installation

Vérifiez le bon état du receveur et assurez-vous qu'il correspond à la couleur et à la dimension sélectionnées.

Avant l'installation, le receveur doit toujours être stockée horizontalement ou verticalement, mais jamais un angle, cela pourrait la déformer.

Tous les bacs à douche peuvent être coupés avec un disque en diamant radial. La partie coupée n'aura jamais la même finition que les autres côtés, elle doit donc aller vers le mur.

Il n'est pas conseillé de poser le receveur de douche sur les pieds. Cela pourrait déformer le receveur et dans ce cas, la garantie serait perdue.

Antes de la instalación

Controlar el correcto estado del plato de ducha y verificar que corresponde al acabado y al color escogido.

Antes de su instalación el plato debe ser almacenado siempre en horizontal o vertical, pero nunca haciendo ángulo, pues esto podría deformarlo.

Todos los platos de ducha pueden ser recortados con una radial con disco diamante. La parte cortada jamás tendrá el mismo acabado que los otros lados, por eso la parte cortada debe ir hacia la pared.

No es recomendable poner el plato de ducha sobre patas. Esto podría deformar el plato y en este caso, perdería la garantía.